

# Optimal Sup-Spé

Groupe Ipesup

Le n°1 en Sup-Spé

**MPSI - PCSI**  
**PTSI - MP2I**



## **MATHS SUP**

### **Inscription 2024-2025**



STAGE DE PRÉ-RENTRÉE  
STAGES INTENSIFS  
CYCLE ANNUEL

En présentiel ou à distance

[www.optimalsupspe.fr](http://www.optimalsupspe.fr)

LE N°1 EN SUP-SPÉ

# SOMMAIRE

UNE PRÉPA OPTIMALE	3
NOTRE DISPOSITIF EN DISTANCIEL	6
<b>LES STAGES INTENSIFS</b>	7
> LE STAGE DE PRÉ-RENTRÉE	8
> LES STAGES INTENSIFS ANNUELS	10
> LE CYCLE DE STAGES	12
<b>LE CYCLE ANNUEL (À PARIS OU À DISTANCE)</b>	13
<b>LE PARCOURS NUMÉRIQUE SCIENTIFIQUE (OFFERT)</b>	16
<b>ORGANISATION GÉNÉRALE</b>	20



COURS PRIVÉ D'ENSEIGNEMENT SUPÉRIEUR

## OPTIMAL SUP SPÉ

est la prépa n°1 dans le soutien en classes préparatoires scientifiques Maths Sup et Maths Spé

Découvrez nos 3 formules principales :

- > Le Cycle Annuel Maths Sup
- > Le Stage de Pré-rentree
- > Le Cycle de stages intensifs



101 boulevard  
Raspail  
75006 PARIS

[www.optimalsupspe.fr](http://www.optimalsupspe.fr)

 @optimalsupspe

 chaîneOptimalSup-Spé

# UNE PRÉPA OPTIMALE

Les concours scientifiques sont parmi les plus sélectifs des classes préparatoires. Avec plus de 60 % des coefficients dans toutes les filières, les mathématiques et la physique demeurent les deux matières clés pour les réussir. Pour assurer l'intégration dans l'une des meilleures Écoles, il faut viser l'excellence.

Fort de près de 20 ans d'expérience en Maths Sup et Maths Spé, Optimal Sup-Spé propose aux Maths Sup des formules complètes et spécifiques avec :

- > des petits groupes et des groupes de niveau d'étudiants d'une même filière
- > des photocopiés complets : fiches de cours, fiches de méthodes, exercices et problèmes corrigés
- > des professeurs pédagogues issus de l'ENS, de l'X, de Centrale et des Mines
- > un suivi individualisé complet : concours blancs, coaching, préparation aux oraux...

Avec plus de 1000 étudiants de Maths Sup/Maths Spé inscrits chaque année et des professeurs parmi les plus brillants diplômés des ENS, de l'X, de CentraleSupélec et des Mines de Paris, Optimal Sup-Spé est le n°1 dans la préparation aux concours scientifiques en Mathématiques, Physique, Chimie, Sciences de l'ingénieur, Français, Python et Anglais.

Notre équipe administrative et pédagogique vous accompagne toute l'année. Disponible et dévouée, elle est au service de la réussite de ses élèves.



# OPTIMAL SUP-SPÉ SUR LES RÉSEAUX

## La chaîne Youtube Optimal Sup-Spé

Dès maintenant, abonnez-vous à la chaîne YouTube Optimal Sup-Spé et **prenez de l'avance sur le programme de maths sup**. Préliminaires, nombres complexes, suites : visionnez l'essentiel des chapitres d'algèbre et d'analyse. L'occasion également de vous permettre d'évaluer la qualité de l'enseignement de nos professeurs.

150 000 abonnés à la chaîne sont les témoins de son succès.



## Un site internet intuitif

Nos différentes formules pour les Maths Sup et les Maths Spé vous sont présentées sur notre site internet. Design, ergonomique et intuitif, notre site vous donnera accès à des **ressources gratuites** et vous pourrez faire vos **demandes de photocopiés complets** (fiche de cours, exercices et corrigés détaillés) sur le chapitre de mathématiques de votre choix. Enfin, notre formulaire d'inscription en ligne vous permettra de vous inscrire à nos différentes formules d'accompagnement.

[www.optimalsupspe.fr](http://www.optimalsupspe.fr)

# TÉMOIGNAGES

ILS NOUS ONT FAIT CONFIANCE



*"M. Chen (Maths) a été très pédagogue, à l'écoute et sa rédaction était très claire. Merci pour cet enseignement de qualité ! Ce stage m'a remotivé !"*

**Adrien, élève en MP21**  
a intégré CentraleSupélec



*"M. Vidal (Maths) était super ! On a pu faire des sujets de concours adaptés au niveau de SUP, les explications étaient claires et on est allé au-delà de la résolution ! Merci pour les précieux conseils !"*

**Elsa, élève de PCSI**  
a intégré les Mines



*"Je suis contente du stage ! J'ai eu de très bons professeurs. Mme. Muquet nous a donné de bonnes méthodes et proposé de très bons exercices de physique. J'ai apprécié son efficacité et son dynamisme."*

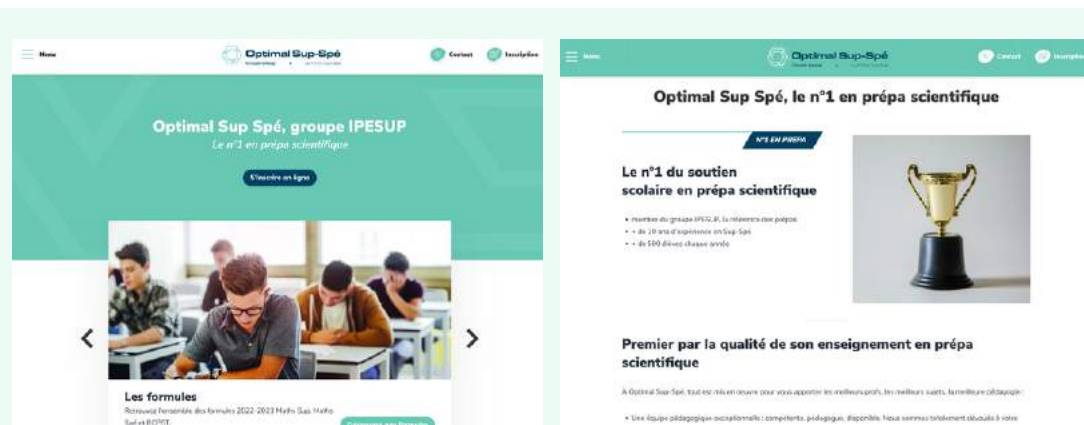
**Yasmine, élève en PCSI**  
est passée en PC\*

*"J'ai adoré mon stage de maths, j'ai pu poser des questions en étant à distance comme si j'étais en classe !"*

**Claire, élève en MPSI**  
a intégré l'X



**98%**  
des élèves  
satisfaits en  
2023-2024



# À DISTANCE

## DÉCOUVREZ NOTRE NOUVEAU DISPOSITIF

Depuis la rentrée 2024, Optimal Sup-Spé s'est installé avec l'ensemble des formations d'Ipesup dans des **nouveaux locaux équipés d'un système numérique 100% adapté aux cours en distanciel** (tableaux numériques lumineux, caméra et son HD...), permettant aux élèves de suivre les cours et stages proposés par l'Ecole également à distance, dans les meilleures conditions possibles.

### À la maison comme en classe !

Avec un ordinateur et une bonne connexion internet, vous rejoignez en 1 clic votre salle à l'horaire prévu et profitez d'un cours en interaction directe avec le professeur et les autres élèves, sur un grand tableau numérique, comme dans une vraie salle de classe, depuis chez vous.

### Une interaction optimale avec le professeur

- vous disposez d'**outils de haute qualité** pour échanger avec vos professeurs
- vous pouvez interrompre le cours et **poser vos questions à tout moment**
- vous pouvez également **échanger en direct** avec les élèves présents dans la salle
- vous pouvez **partager des fichiers à tout moment** via le chat avec votre professeur



# LES STAGES INTENSIFS

LE STAGE DE PRÉ-RENTRÉE  
LES STAGES ANNUELS  
LE CYCLE DE STAGES

# LE STAGE DE PRÉ-RENTRÉE

AOÛT 2024

Optimal Sup-Spé organise un Stage de Pré-rentree fin août 2024 dont l'objectif est de reprendre l'ensemble du programme de Terminale utile à la prépa (et aborder le début du programme de maths sup pour les meilleurs groupes) afin de retrouver méthode, rigueur et rédaction.



PETITS GROUPES PAR  
FILIÈRE ET PAR NIVEAU



**POUR QUI ?**  
POUR LES ÉLÈVES QUI ENTRENT EN MPSI,  
MP2I, PCSI OU PTSI À LA RENTRÉE 2024

## Le stage de pré-rentree en pratique



Du **vendredi 23 août** au **jeudi 29 août** 2024 soit 7 jours, dimanche inclus.  
Le module de **français** est dispensé du **mardi 20 août** au **jeudi 22 août** 2024.



**Matières au choix** : mathématiques, physique-chimie, français. Le stage comprend 14h d'étude suivie, quelque soit le choix de matières.



En **présentiel** à Paris (6ème) ou à **distance** depuis nos salles de classes virtuelles hybrides.

## Le stage de français

Ce module propose 20 heures de cours sur le thème 2024-2025 : individu et communauté. Au menu : cours sur le thème et méthodologie renforcée sous forme de travaux pratiques puis analyse et étude des 3 œuvres au programme. Retrouvez le détail des œuvres sur notre site internet.

# TARIFS

## TARIFS

<b>MATHS 28H</b>	<b>790€</b>
<b>PHYSIQUE-CHIMIE* 21H</b>	<b>590€</b>
<b>MATHS + PHYSIQUE-CHIMIE* 49H</b>	<b>1250€</b>
*la répartition horaire entre les deux matières varie en fonction de la filière de l'élève	
+ 14h d'étude suivie inclus dans le stage	
<b>FRANÇAIS 20H</b>	<b>690€</b>

+ Bénéficiez d'une **réduction** immédiate de **100€/mois** sur le **cycle annuel** pour toute inscription simultanée aux deux formules (uniquement valable avec un stage complet maths + physique-chimie)



Depuis 2009, Optimal Sup-Spé s'engage pour l'égalité des chances.  
Nous consulter pour connaître les tarifs boursiers.



## L'étude suivie encadrée



Chaque soir, de 17h15 à 19h15, nos élèves peuvent participer aux séances d'étude suivie. L'équipe des professeurs est présente pour encadrer les élèves de manière individualisée et répondre à toutes leurs questions, tant sur leur travail personnel que sur les sujets ou supports du stage.



# LES STAGES ANNUELS

## PENDANT LES VACANCES SCOLAIRES 2024-2025

Optimal Sup-Spé organise des stages intensifs toute l'année pendant les vacances scolaires en mathématiques, physique, chimie, sciences de l'ingénieur, python, français et anglais.

L'objectif est de réviser et approfondir à son rythme le programme de Maths Sup. S'entraîner de manière intensive sur les chapitres déjà abordés dans sa prépa avec des enseignants issus des meilleures Écoles. Aborder chaque point de cours avec une approche méthodologique nouvelle et une pédagogie optimale.

PETITS  
GROUPES PAR  
FILIÈRE ET  
PAR NIVEAU

## Les dates de stages 2024-2025

### STAGE DE TOUSSAINT

du lundi 21 au vendredi 25 octobre

### STAGE DE NOËL

du jeudi 26 au lundi 30 décembre

### STAGE DE FÉVRIER

du lundi 17 au vendredi 21 février (zone B et C)  
du lundi 24 au vendredi 28 février (zone A et C)

### STAGE DE PRINTEMPS

du lundi 14 au vendredi 18 avril (zone B et C)  
du lundi 21 au vendredi 25 avril (zone A et C)



**Matières au choix** : mathématiques, physique/chimie ou physique/SI, français\*, anglais\*, python\*. Chaque stage comprend 10h d'étude suivie, quelque soit le choix de matières.



En **présentiel** à Paris 6ème ou à **distance** depuis nos salles de classes virtuelles hybrides.



Un **Concours blanc** optionnel à composer est proposé à chaque fin de stage (le samedi matin) en maths ou en physique, corrigé et noté par votre professeur.

## Le stage d'anglais

Vous avez besoin d'un renforcement et/ou d'un entraînement intensif en anglais, l'objectif du stage est de reprendre les différents exercices des concours et de combler les lacunes accumulées de chacun.

Stage de Toussaint du mercredi 30 octobre au vendredi 1er novembre 2024, soit 20h de cours.

\*Modules complémentaires proposés selon les périodes, voir page ci-contre.

# TARIFS

## TARIFS

<b>MATHS 20H</b>	<b>690€</b>
<b>OPTIONS (PHYSIQUE + CHIMIE OU PHYSIQUE + SI)* 15H</b>	<b>550€</b>
<b>MATHS + OPTIONS* 35H</b>	<b>1150€</b>

\*Si proposé à partir du stage de février 2025.

La répartition horaire des options varie selon la filière de l'élève

+ 10h **d'étude suivie** inclus dans chaque stage



## + LES MODULES COMPLÉMENTAIRES SELON LES PÉRIODES

<b>FRANÇAIS 20H</b>	Toussaint	(du 28 au 30 oct. 2024)	<b>690€</b>
<b>ANGLAIS 20H</b>	Toussaint	(du 30 oct. au 1er nov. 2024)	<b>690€</b>
<b>FRANÇAIS 14H</b>	Février	(les 15-16 ou 22-23 fév. 2025)	<b>450€</b>
<b>PYTHON 14H</b>	Février	(les 15-16 fév. 2025)	<b>450€</b>



Depuis 2009, Optimal Sup-Spé s'engage pour l'égalité des chances.  
Nous consulter pour connaître les tarifs boursiers.



# LE CYCLE DE STAGES

À PARIS OU À DISTANCE



Le Cycle de Stages intensifs est une formule complète pour réussir sa première année en prépa scientifique. Articulée autour de **2 à 4 stages intensifs** d'accompagnement pendant les vacances scolaires au choix à Paris ou à distance, et d'un **parcours numérique** en maths, cette formule permet une révision régulière et efficace en Maths Sup.

## TARIFS

MATHS + PHYSIQUE-CHIMIE (OU SI\*)

		REMISE
2 STAGES (3 MATIÈRES)	2200€ au lieu de 2300€	100€
3 STAGES (3 MATIÈRES)	3150€ au lieu de 3450€	200€
4 STAGES (3 MATIÈRES)	4000€ au lieu de 4600€	300€

\*SI proposé à partir du stage de février 2025.

La répartition horaire des options varie selon la filière de l'élève

+ 10h d'étude suivie inclus dans chaque stage



**Parcours Numérique Scientifique OFFERT**

+ d'infos sur le parcours p.16

Un espace numérique complet pour un suivi à distance 7j/7 depuis chez vous

Concours blancs

Coaching mensuel

Polycopiés complets

Exercices corrigés interactifs

Professeur attitré en Maths et Physique par mail 7j/7

Cours en vidéos



$$V = \frac{4}{3} \pi r^3$$



# LE CYCLE ANNUEL

LE CYCLE ANNUEL  
LE PARCOURS NUMÉRIQUE



# LE CYCLE ANNUEL

## TUTORAT EN PRÉSENTIEL À PARIS OU À DISTANCE DEPUIS CHEZ VOUS

Articulé autour de 4h de **tutorat** par semaine en maths et en physique et d'un **Parcours Numérique Scientifique\*** personnalisé, le Cycle annuel est la formule idéale pour progresser à son rythme et réussir son année de Maths Sup. Au choix en présentiel à Paris ou bien à distance, cette formule offre un accompagnement régulier et efficace : grâce au parcours personnalisé, l'élève peut travailler au jour le jour au rythme de sa prépa et solliciter ses professeurs en direct tous les samedis après-midi dans le cadre du tutorat.

### Le Tutorat en clair



#### Dans la semaine

Je liste les questions bloquantes auxquelles je fais face avant ma séance du samedi



Chaque samedi  
après-midi  
14h à 18h



Tous les soirs  
pendant nos stages  
en période de  
vacances scolaires  
17h15 - 19h15



#### À mon arrivée

Je m'installe et j'identifie les professeurs présents pour poser des questions



#### Je pose mes questions

J'expose mes questions au tuteur et suis attentivement ses pistes de réflexion pour retravailler mon devoir



#### Je demande des polys

Je souhaite revoir un point de cours ou m'entraîner sur des exercices complémentaires, je demande un polycopié sur le chapitre de mon choix



Travail au rythme de sa  
prépa



Optimisation du temps de  
travail personnel



#### J'avance sur mes devoirs maisons

Je travaille en autonomie sur mes devoirs et sollicite les professeurs présents en cas de besoin



Conseils et points de cours avec  
les tuteurs en maths et physique



Concours blanc à réaliser lors de  
chaque période de vacances scolaires

# TARIFS

## AVEC OU SANS ENGAGEMENT

### TARIFS

MATHS + PHYSIQUE

**FORMULE SEULE AVEC ENGAGEMENT ANNUEL** 350€ / MOIS  
DE SEPTEMBRE 2024 À JUIN 2025

**COMBINÉE AVEC UN STAGE DE PRÉ-RENTRÉE  
(AVEC ENGAGEMENT ANNUEL)** 250€ / MOIS  
OFFRE TARIFAIRE JUSQU'AU 20 AOÛT 2024

**SANS ENGAGEMENT** 400€ / MOIS

REMISE  
100€/MOIS

Depuis 2009, Optimal Sup-Spé s'engage pour l'égalité des chances.  
Nous consulter pour connaître les tarifs boursiers.



\*Détail du  
**Parcours Numérique  
Scientifique p.16**



# LE PARCOURS NUMÉRIQUE SCIENTIFIQUE (EN MATHS)

PARCOURS 100% À DISTANCE - INCLUS DANS LE CYCLE ANNUEL ET LE CYCLE DE STAGES

Le parcours numérique a été conçu pour vous accompagner à distance pendant toute votre 1<sup>ère</sup> année de prépa en **mathématiques**. Dès la rentrée scolaire, vous bénéficiez d'une aide permanente et intelligente grâce à des **contenus pédagogiques** variés qui suivent pas à pas votre programme et vous permettent d'identifier semaine par semaine vos difficultés.

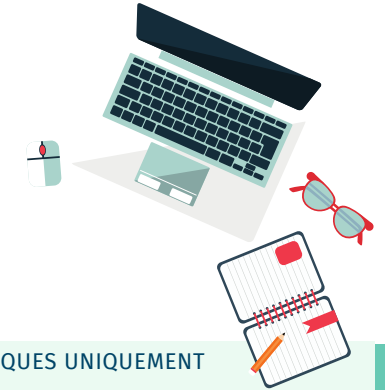
En complément, il met à disposition de chaque élève **un professeur de mathématiques référent**. Vous pouvez le **contacter par email** pour poser vos questions de maths, et vous bénéficiez d'un **échange en visio** avec lui chaque mois, pour vous encadrer et vous aider à progresser.

- > Évaluez votre niveau grâce à des quizz interactifs : **identifier les points faibles** pour y remédier
- > **Réviser très facilement les théorèmes** et les formules grâce aux vidéos de cours et aux fiches formulaires
- > Entraînez-vous à **appliquer votre cours en exercice** grâce aux vidéos d'exercices entièrement corrigés
- > Gardez un **lien permanent avec votre professeur** attitré : par email 7j/7 et en visio 1 fois par mois

Comment gagner en compétence lors des devoirs et évaluations dans votre prépa ?



Le parcours numérique vous offre **un cadre d'apprentissage rigoureux** qui vous fera gagner beaucoup de temps et d'efficacité dans vos révisions et l'organisation de votre travail personnel.



OFFERT

MATHÉMATIQUES UNIQUEMENT

**Parcours numérique scientifique offert** pour toute souscription **au cycle annuel** (avec engagement) ou **au cycle de stages**

Depuis 2009, Optimal Sup-Spé s'engage pour l'égalité des chances.  
Nous consulter pour connaître les tarifs boursiers.



$$V = \frac{4}{3} \pi r^3$$



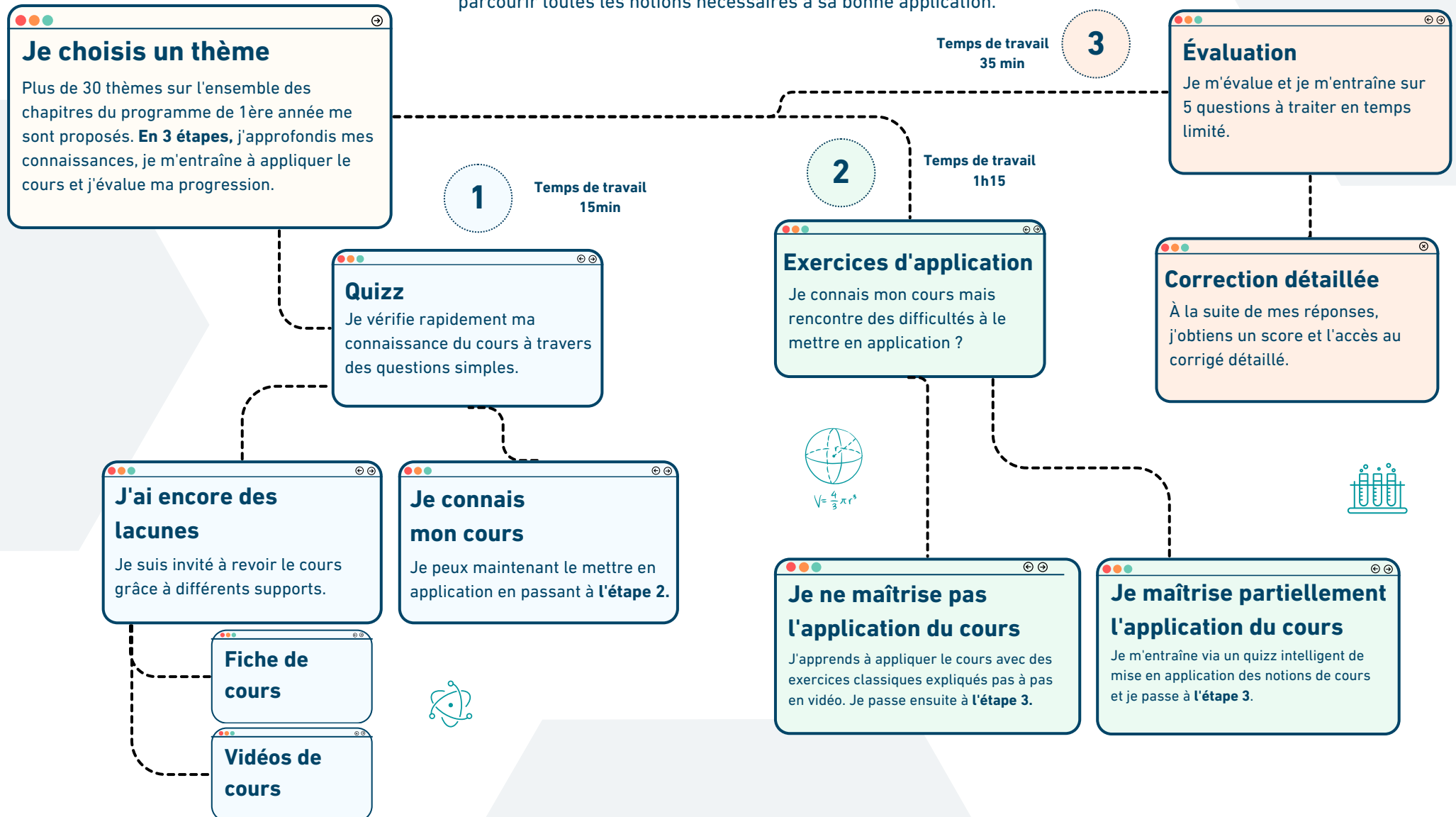
**Optimal Sup-Spé**  
Groupe Ipsup • Le n°1 en Sup-Spé



Le Parcours en pratique page 18-19

# LE PARCOURS EN PRATIQUE

Je choisis le thème que je souhaite approfondir à n'importe quel moment de l'année. Grâce à un parcours guidé, **en 2 heures**, je peux parcourir toutes les notions nécessaires à sa bonne application.



# ORGANISATION GÉNÉRALE

## Modalités d'inscription

Simple et rapide, inscrivez-vous en ligne sur notre site internet grâce à notre formulaire d'inscription 100% en ligne. Et pour toute question complémentaire, contactez-nous au 01 40 26 78 78.

[www.optimalsupspe.fr/inscription](http://www.optimalsupspe.fr/inscription)

## Modalités de règlement

- Par carte bancaire à la fin du formulaire d'inscription en ligne.
- Par virement en téléchargeant notre RIB lors de l'inscription en ligne
- Par chèque à l'ordre d'Optimal Sup-Spé
- Par mandat de prélèvement pour le règlement du cycle annuel

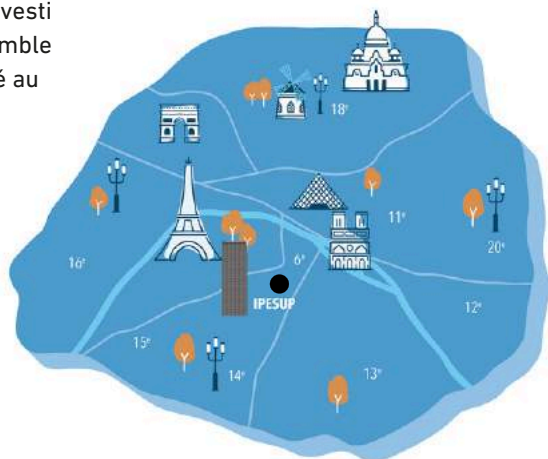


## Notre centre

En janvier 2024, Optimal Sup-Spé a investi un nouveau centre réunissant l'ensemble des formations du Groupe Ipesup, situé au 101 boulevard Raspail, Paris 6ème.

### ➤ PARIS 6ÈME

- Métro
- Rennes (M°12)
  - Saint Placide (M°4)
  - Sèvre-Babylone (M°10)



### La chaîne Youtube Optimal Sup-Spé

Dès cet été, abonnez-vous à la chaîne YouTube Optimal Sup-Spé et **prenez de l'avance sur le programme de maths sup.** Préliminaires, nombres complexes, suites : visionnez les premiers chapitres d'algèbre et d'analyse au programme. L'occasion également de vous permettre d'évaluer la qualité de l'enseignement de nos professeurs. **150 000 abonnés** à la chaîne sont les témoins de son succès.

## Notre équipe pédagogique

Découvrez nos professeurs en maths sup / maths spé qui vous encadrent toute l'année pendant les stages et les cycles annuels. Issus des meilleures Écoles, ils ont par ailleurs rejoint l'équipe pour vous transmettre une pédagogie à l'écoute des spécificités et des enjeux propres à la prépa scientifique et aux exigences des concours.



**Olivier BÉGASSAT**, Docteur et agrégé de maths  
**Antoine CORNET**, professeur en prépa scientifique IPESUP  
**Paul BOUREAU**, professeur en prépa scientifique IPESUP



**Cyprien POIRIER**, agrégé et doctorant en physique  
**Paul LABAT**, agrégé de sciences de l'ingénieur  
**Renaud TALEROY**, agrégé de physique-chimie

école  
normale  
supérieure  
paris—saclay



**Louis GUILHAMON**, **Maverick CHAUWIN**,  
**Laurent ATTIAS**, **Clément FELINE**  
**Abderrahim BENDAHI**  
**Donatella BOEUF**

**Leila BESSILA**, **Joseph COMPERNOLLE**,  
**Benjamin ROYER**, **Adel CHAKIR**



**Ayoub TARGAOUI**, **Mamoun BENCHEKROUN**,  
**Vladimir PERROT**



**Youval CHAZE**, professeur en prépa scientifique IPESUP  
**Thomas CHEN**, agrégé en maths  
**Bruce VIDAL**, Docteur et agrégé de maths

Univ.



## Optimal Sup-Spé


101 boulevard Raspail  
75006 Paris  
01 40 26 78 78  
contact@optimalsupspe.fr

## Ipesup

101 boulevard Raspail  
75006 Paris  
01 42 77 27 26  
www.ipesup.fr



RETROUVEZ-NOUS  
SUR LES RÉSEAUX SOCIAUX :

 chaîneOptimalSup-Spé

 @ipesup



**Optimal Sup-Spé**

Groupe Ipesup ■ Le n°1 en Sup-Spé

**www.optimalsupspe.fr**

Cette brochure n'est pas un document contractuel.

La Direction se réserve la possibilité de toute adaptation rendue nécessaire par l'évolution des enjeux pédagogiques, ou des contextes économique et juridique.